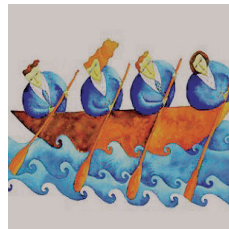


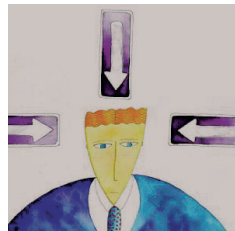
Wer führen will,  
muß **Brücke**  
sein  
*Walisisches Sprichwort*



Managementtraining



Teamentwicklung



Einzelcoaching

## MANAGEMENT DEVELOPMENT PROGRAMM

Berufsbegleitendes Trainingsprogramm für Führungskräfte

Gesamtlaufzeit des Programms:

Juni bis November 2007

## Management Development Programm

Dieses Trainingsprogramm ist die richtige Wahl für Sie, wenn Sie eine Führungsposition übernommen haben und Ihre Kompetenz erweitern und stärken möchten. Das Programm bietet Ihnen die Möglichkeit, das wesentliche Führungsrepertoire zu erwerben, das sie heute brauchen, um in Ihrem Unternehmen erfolgreich zu sein.

### Das alles können Sie nach Abschluß des Management Development Programms

- Mitarbeiter zum Erfolg führen –  
Potentiale entwickeln, Ziele erreichen, Führungsinstrumente sinnvoll nutzen
- Soziale Intelligenz zum Einsatz bringen –  
effizient kommunizieren, Teams entwickeln, Mitarbeiter motivieren
- Prozesse steuern –  
die richtigen Methoden verwenden, mit Widerständen umgehen,  
Problemlösungen durch Moderation herbeiführen
- Proaktives Change Management –  
Tendenzen und Herausforderungen erkennen, frühzeitig Strategien  
entwickeln, den Wandel gestalten

### So ist das Management Development Programm aufgebaut

Das Programm besteht aus drei Modulen, die in Form von inhaltlich aufeinander aufbauenden Seminaren im Landgasthof Grashof, nahe Fulda, durchgeführt werden. Jedes Seminar dauert drei Tage.

#### Hier sind die Termine:

- Basisseminar: 20. - 22. Juni 2007
- Aufbauseminar I: 05. - 07. September 2007
- Aufbauseminar II: 28. - 30. November 2007

Während der Seminarphasen wird ein breites Spektrum an modernen Lernmethoden wie Interaktive Übungen, Organisationsaufstellungen und Entspannungsübungen eingesetzt, die Ihnen helfen, den Theorie Input unmittelbar in die Praxis umzusetzen.

Dabei finden Lernprozesse nicht nur während, sondern auch zwischen den Seminaren statt. Aufgaben und Projektarbeiten, die Sie in dieser Zeit durchführen, unterstützen aktiv den Integrationsprozess.

Die Erfahrungen, die Sie mit den neuen Instrumenten in Ihrer Berufspraxis machen, werden in der nächsten Seminarphase besprochen und aufgearbeitet. Die Ergebnisse der Projektarbeiten werden in der letzten Seminarwoche präsentiert und interpretiert.

Dieser prozessorientierte Verlauf des Management Development Programms garantiert Ihnen exzellente Ergebnisse beim Aufbau Ihrer Führungskompetenz und der Entwicklung Ihres Potentials.

### Zusatzangebot: Coaching on the job

Es mögen Situationen in Ihrem beruflichen Alltag auftreten, für die Sie derzeit keine geeignete Lösung finden. Hier kann ich Sie, nach Vereinbarung, mit einem individuellen „Coaching on the job“ unterstützen.

### Der Nebeneffekt

Bei den bisher durchgeführten Management Development Programmen haben sich durch die intensiven Teamerfahrungen der Teilnehmer stets Netzwerke gebildet, die zumeist heute noch existieren.

Ich bin sicher, dass sich auch bei diesem Management Development Programm wieder ein Netzwerk entwickeln wird – wertvolle, unterstützende Kontakte.

**Seien Sie mit dabei!**

## Management Development Programm – Die Seminarinhalte

### Basisseminar Mitarbeiter führen (3 Tage)

- Führung im Wandel – vom Trouble Shooter zum modernen Verständnis von Leadership
- Instrumente der Führung – praxistaugliche Methoden, um Werte zu erkennen, Potentiale zu fördern und Ziele zu erreichen
- Management by Objectives – Ziele mit Mitarbeitern vereinbaren und ihre Zielerreichung unterstützen
- Management by Delegation – Aufgaben und Verantwortung übertragen
- Das Rollenspektrum von Führung – die unterschiedlichen Rollen kennenlernen, den eigenen Führungsstil entwickeln
- Selbstbild und Feedback – eigenes Führungspotential erkennen und Führungskompetenzen aufbauen
- Die vier Seiten des Denkens im H.D.I.-Modell – sich und andere Menschen einschätzen

### Aufbauseminar I Leadership im Team (3 Tage)

- Teams bilden und formen – der synergetische Mehrwert von Teams
- Von der Gruppe zum Team – Teams steuern und entwickeln
- Ziele erreichen im Team – gemeinsame Herausforderungen definieren und erfolgreich bewältigen
- Team Performance – wie Teams zu Leistung und Erfolg kommen
- Erfolg durch Commitment – Probleme lösen, Entscheidungen treffen, Kreativität nutzen
- Teamkonflikte und Gruppendynamik – Leadership im Team und am Team
- Moderation von Meetings und Workshops – Methoden und Techniken

### Aufbauseminar II Change Management (3 Tage)

- Fallbeispiele aus der Berufspraxis der Seminarteilnehmer – Situationsdarstellung, Lösung, Prozessverlauf. Diskussion aller Teilnehmer
- Veränderungsprozesse und ihre Begleiterscheinungen – typische Konfliktsituationen frühzeitig erkennen
- Den Wandel proaktiv gestalten – Veränderungsprozesse in Gang setzen und steuern
- Veränderungsprozesse und ihre Tücken – systemische Strategien und Techniken
- Empowerment und Coaching – Selbstorganisation ermöglichen
- Der eigene Verantwortungsbereich – Kreativität und Verstand einsetzen, die Zukunft gestalten

## Management Development Programm

- Termine**
- Basisseminar:  
Führen von Mitarbeitern  
20.06. - 22.06. 2007
  - Aufbauseminar I:  
Leadership im Team  
05.09. - 10.09. 2007
  - Aufbauseminar II:  
Change Management  
28.11. - 30.11. 2007

**Ort** Landhotel Grashof, Nähe Fulda

**Preis** Der Gesamtpreis für die drei Seminare des Management Development Programms beträgt 2.970 € zuzüglich Mehrwertsteuer.

## Geschäftsbedingungen

**Anmeldung** Wir bitten um schriftliche Anmeldung. Mit unserer Bestätigung gilt der Teilnehmerplatz für das gesamte Management Development Programm als verbindlich reserviert. Eine Anmeldung zu einzelnen Seminaren ist nicht möglich.

**Zahlungsweise** Eine Teilrechnungsstellung erfolgt vor jedem Seminar.

**Stornierung** Bei Abbruch des Management Development Programms berechnen wir eine Stornogebühr in Höhe von 790 €. Eine Stornierung einzelner Seminare ist nicht möglich.

**Hotel** Wir buchen für die Teilnehmer die Unterkunft im Landhotel Grashof. Dort begleichen die Teilnehmer direkt ihre entstandenen Kosten für Unterkunft und Verpflegung.

**Profil**

Wolfgang Gabler  
 Jahrgang 1954  
 Diplompädagoge  
 Managementtrainer  
 und Coach

**Tätigkeitsschwerpunkte**

- Managementtraining für Führungskräfte
- Moderation und Entwicklung von Teams
- Coaching von Einzelpersonen

**Arbeitsweise**

Als systemischer Organisationsberater arbeite ich mit ganzheitlichen Methoden. Ganzheitlich bedeutet bei mir, dass bei jeder Art der Lösungsfindung nicht nur die Denkweisen von Menschen, ihr Umgang miteinander und die Prozesse im Unternehmen berücksichtigt werden. Auch die Einflussfaktoren des jeweiligen Umfelds werden betrachtet und fließen in die Strategie ein. Dadurch kann ich mit Teams und Führungskräften pragmatische Lösungen erarbeiten, die im Gegensatz zu Einzelmaßnahmen eine nachhaltige Wirkung zeigen.

**Ausbildung**

- Diplompädagoge
- Ausbildung in systemischer Organisationsberatung
- Trainerausbildung nach Hermann Dominanz Instruments H.D.I. – Denkstile und Persönlichkeiten
- Trainingsstile – Gruppendynamische Trainerausbildung
- Trainerausbildung Benchmarks: 360° Beurteilungssystem und Mitarbeiterbefragung

**Berufserfahrung**

Bevor ich Managementtrainer wurde, war ich sieben Jahre als Pädagoge und Berater für Arbeitsteams im Gesundheitswesen tätig. Seit nunmehr fünfzehn Jahren arbeite ich als Managementtrainer und Coach, wovon ich zehn Jahre für das renommierte Beratungsunternehmen AEG-Signum tätig war.

**GABLER people development**

Im Jahr 2000 habe ich mich mit GABLER people development selbständig gemacht. Der Erfolg meines Unternehmens beruht auf

- meiner vielfältigen Projekterfahrung in unterschiedlichen Branchen
- meinem ganzheitlichen, systemischen Arbeitsansatz
- langfristiger Zusammenarbeit

und natürlich auf dem Erfolg meiner Kunden

**Netzwerk**

GABLER people development ist eingebunden in ein Netzwerk von Fachleuten in den Bereichen Managementtraining, Arbeitsrecht, Kommunikationstraining und Dienstleistungsmanagement. Je nach Bedarf des Auftraggebers kooperieren die Mitglieder des Netzwerkes, um das Beratungs- und Trainingsangebot in einzelnen Leistungsfeldern zu vertiefen.

Sie haben das Management Development Programm bis zur letzten Seite gelesen, es spricht Sie an. Aber Sie zögern noch, sich anzumelden.

**Ihre Gründe dafür könnten sein:**

Ich interessiere mich für das Management Development Programm

- aber ich habe noch einige Fragen dazu
- kann jedoch wegen Terminüberschneidungen nicht daran teilnehmen
- finde aber, dass ein Jahr Laufzeit zu lang ist
- aber mich interessieren nur zwei der drei Seminare
- sehe aber noch Schwierigkeiten bei der Finanzierung / meiner Freistellung durch meine Firma

Wenn Ihnen einer dieser Sätze durch den Kopf ging, sollten Sie mich einfach anrufen oder mir eine E-mail schicken.

Ich beantworte gerne Ihre Fragen und bin sicher, dass wir gemeinsam die passende Lösung für Ihre Bedenken finden.

**Oder Sie haben vielleicht das gedacht:**

Ich finde die Inhalte des Management Development Programms zwar gut,

- aber was ich jetzt brauche, ist eine schnelle und pragmatische Lösung für die Konfliktsituation in meinem Team
- doch eine individuelle Lösung für meine immer wiederkehrende Konfliktsituation mit Mitarbeitern / Kollegen / Vorgesetzten wäre jetzt wichtiger
- aber ein kompetenter, neutraler Ansprechpartner, mit dem ich meine Führungsstrategien und Lösungsansätze besprechen kann, würde mir in meiner jetzigen Situation weiter helfen.

Wenn Sie als Führungskraft aktuelle Konfliktsituationen lösen müssen, erweisen sich oft einige Stunden Einzelcoaching als hilfreich.

Gibt es hartnäckige Konfliktsituationen in Ihrem Team, die den Erfolg schmälern, dann ist womöglich ein Teamcoaching sinnvoll.

Rufen Sie mich an, schildern Sie mir Ihre Situation und ich bin sicher, dass wir gemeinsam eine Möglichkeit finden, den Konflikt zu lösen.

**Sie erreichen mich unter:**

GABLER people development

Wolfgang Gabler  
An der Prall 1  
55124 Mainz  
Tel. 06 131 - 27 73 67  
Fax 06 131 - 27 73 68

[www.gabler-people-development.com](http://www.gabler-people-development.com)  
[info@gabler-people-development.com](mailto:info@gabler-people-development.com)

